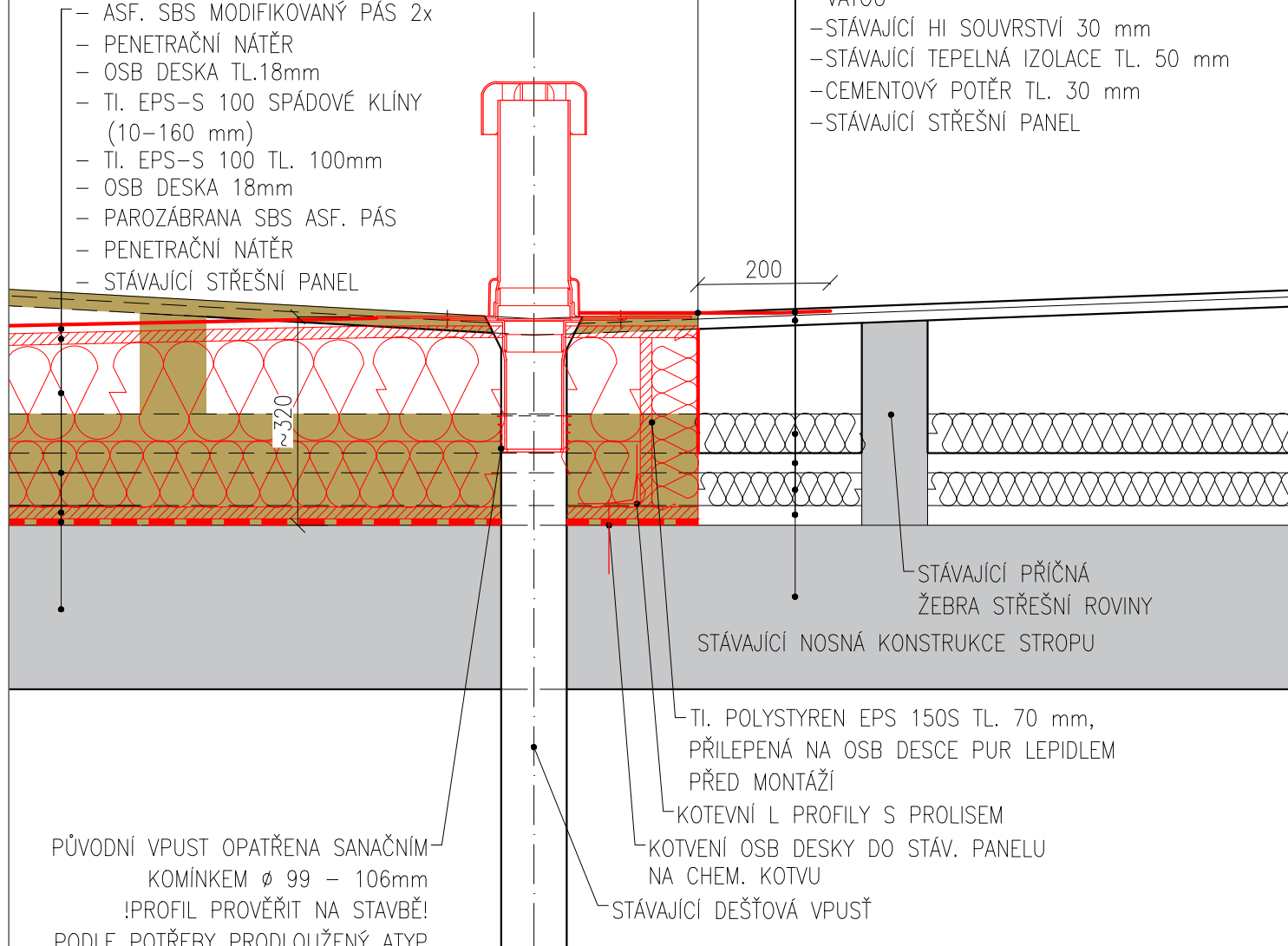


# DET A

ASF. PÁS NA MANŽETĚ SANAČNÍHO  
KOMÍNKU ZATÁHNOUT POD STÁVAJÍCÍ  
STŘEŠNÍ KRYTINU min. 200mm

- STÁVAJÍCÍ ASFALTOVÁ KRYTINA
- STÁVAJÍCÍ OSB DESKA TL.15 mm
- VZDUCHOVÁ MEZERA VYPLNĚNÁ FOUKANOU VATOU
- STÁVAJÍCÍ HI SOUVRSTVÍ 30 mm
- STÁVAJÍCÍ TEPELNÁ IZOLACE TL. 50 mm
- CEMENTOVÝ POTĚR TL. 30 mm
- STÁVAJÍCÍ STŘEŠNÍ PANEL

- ASF. SBS MODIFIKOVANÝ PÁS 2x
- PENETRAČNÍ NÁTĚR
- OSB DESKA TL.18mm
- TI. EPS-S 100 SPÁDOVÉ KLÍNY (10-160 mm)
- TI. EPS-S 100 TL. 100mm
- OSB DESKA 18mm
- PAROZÁBRANA SBS ASF. PÁS
- PENETRAČNÍ NÁTĚR
- STÁVAJÍCÍ STŘEŠNÍ PANEL



PŮVODNÍ VPUST OPATŘENA SANAČNÍM  
KOMÍNKEM  $\varnothing$  99 – 106mm  
!PROFIL PROVĚŘIT NA STAVBĚ!  
PODLE POTŘEBY PRODLOUŽENÝ ATYP

- TI. POLYSTYREN EPS 150S TL. 70 mm, PŘILEPENÁ NA OSB DESCE PUR LEPIDLEM PŘED MONTÁŽÍ
- KOTEVNÍ L PROFILY S PROLISEM
- KOTVENÍ OSB DESKY DO STÁV. PANELU NA CHEM. KOTVU
- STÁVAJÍCÍ DEŠŤOVÁ VPUŠŤ

## POZNÁMKA:

1. UVEDENÉ ŘEŠENÍ NA TOMTO VÝKRESU BYLO NAVRŽENO NA ZÁKLADĚ PROVEDENÝCH SOND A MÍSTNÍHO ŠETŘENÍ. NEBYLA VŠAK OBNAŽENA CELÁ KONSTRUKCE STŘECHY A JEJÍCH SOUVRSTVÍ. V PŘÍPADĚ, ŽE BY PO ODKRYTÍ BYLY ZJIŠTĚNY SKUTEČNOSTI, KTERÉ BUDOU VYŽADOVAT ZMĚNU ŘEŠENÍ ODVODNĚNÍ STŘECHY ČI DÍLČÍCH DETAILŮ, JE NUTNÉ TOTO KONZULTOVAT S PROJEKTANTEM PŘÍPADNĚ STATIKEM!
2. PŘED PROVEDENÍM PRACÍ JE NUTNÉ OVĚŘIT ZDA NAVRŽENÉ ŘEŠENÍ JE PROVEDITELNÉ V CELÉM ROZSAHU NÁVRHU!
3. ŘEŠENÍ Z TOHOTO VÝKRESU SE OBDOBNĚ POUŽÍJE NA PAVILON "F".



JV PROJEKT VH s.r.o.  
Kosmákova 1050/49  
615 00 Brno  
www.jvprojektvh.cz

Vedoucí projektu: Ing. Ondřej BÍZEK	Schválil(a):  Ing. Ondřej BÍZEK	Paré:
Vypracoval(a): Ing. arch. Michaela VACKOVÁ, Ph.D.		
		Číslo zakázky: 18 699
<b>Srážkovými vodami uní č.p. 2047 zemního stavitelství</b>		Stupeň PD: DSP
		Datum: 09/2018
		Měřítko: 1:10
		Číslo přílohy: <b>D.4.3.16</b>
<b>- DETAIL A</b>		